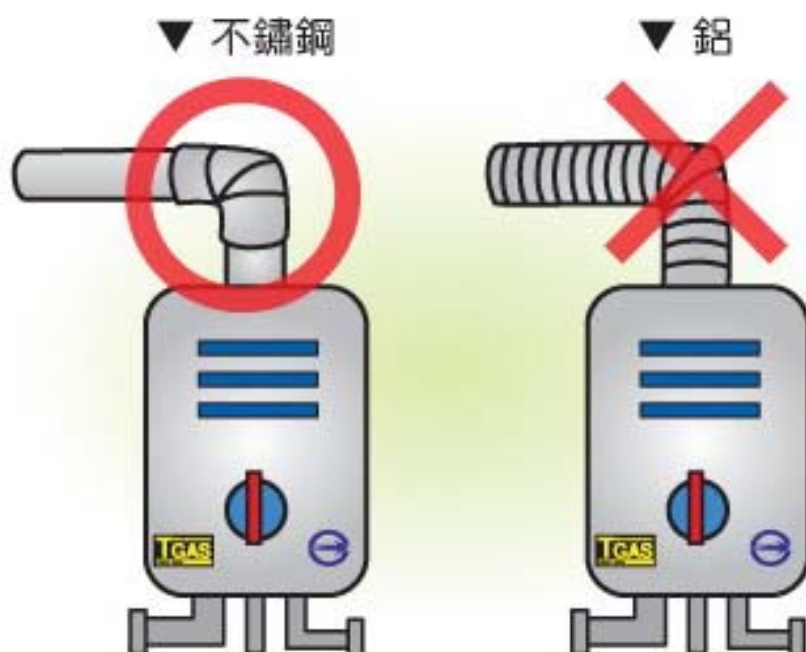


▶ 常見一氧化碳中毒致災原因

- 一、熱水器安裝於室內如廚房、浴室及裝有密閉窗之陽台內。
- 二、安裝之熱水器型式不符合規定。



- 三、所安裝之熱水器未依規定設置設進(排)氣管。
- 四、熱水器排氣管及排氣頂罩使用錯誤材質。



▶ 常見一氧化碳中毒致災原因

五、居家環境通風不良，無法獲足夠之空氣。



六、在不通風的室內長時間煮食，易因燃燒不完全產生一氧化碳。

七、室內使用蠟燭、薰香精油及火鍋等小火源，未保持通風。

八、在室內以木材或木炭燒煮東西或取暖，未保持通風。



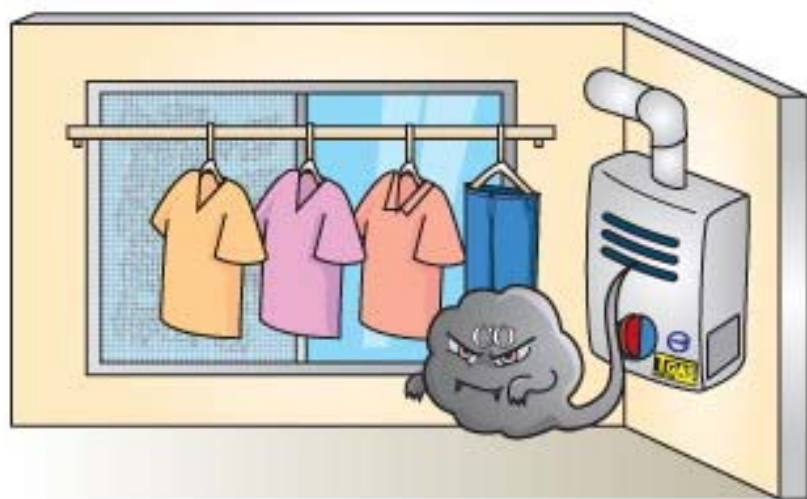
▶ 常見一氧化碳中毒致災原因

九、在密閉車庫或空氣不流通之地下室，長時間發動車輛。



十、熱水器裝置處紗窗積垢造成瓦斯燃燒後一氧化碳等廢氣無法排出。

十一、熱水器裝置處晾曬衣物，瓦斯燃燒後一氧化碳等廢氣無法排出。



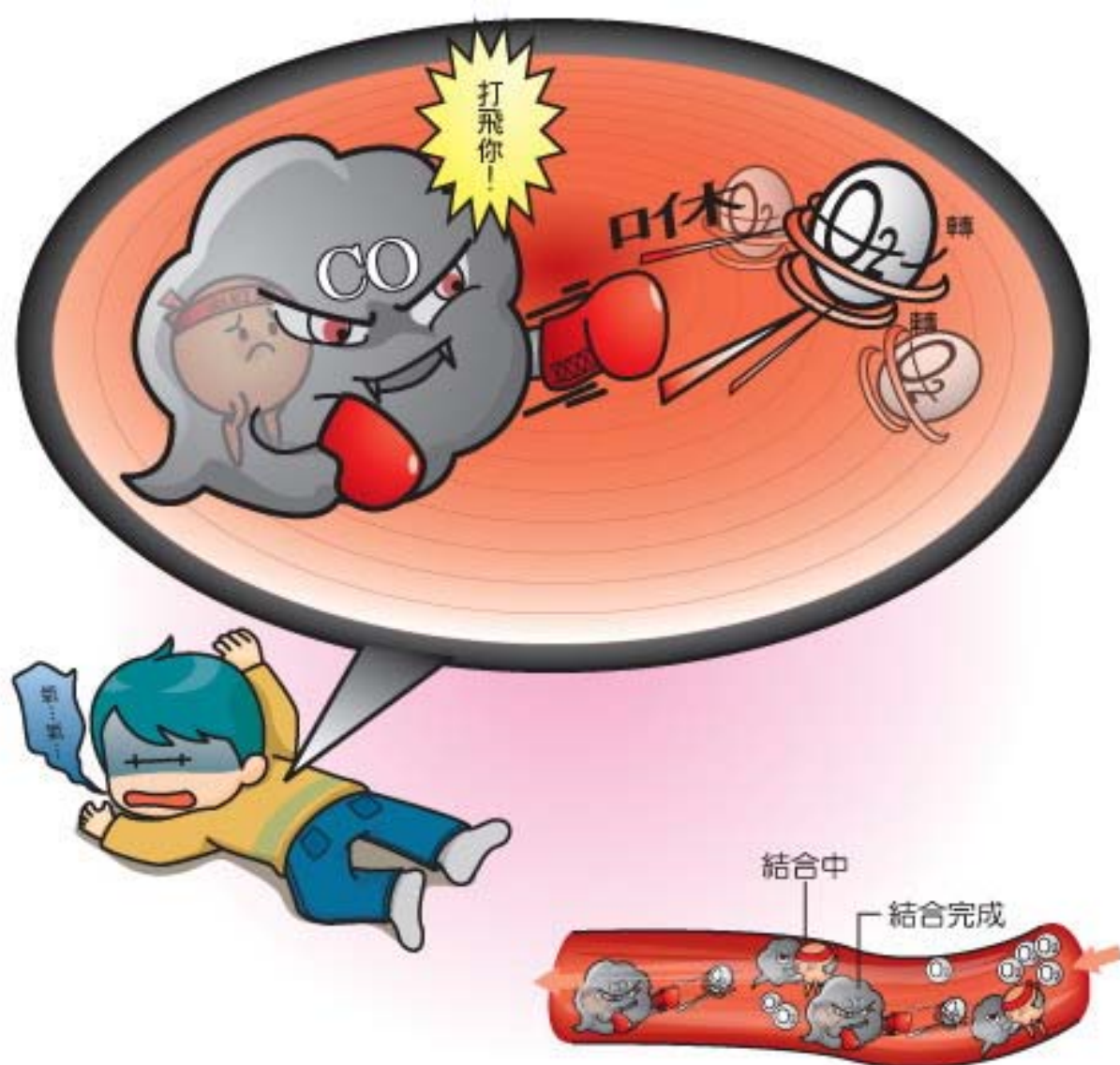
▲ 阻礙空氣流通，危險。

十二、熱水器的排氣管脫落、破損，以致瓦斯燃燒後一氧化碳等廢氣逸散於室內。



► 認識一氧化碳中毒

所謂的一氧化碳(CO)中毒，是指CO和血紅素結合時，因阻礙血液搬運氧氣的能力，所造成的缺氧現象。



由於CO無色無臭，擴散在空氣中不易被察覺，而當人體經由呼吸而吸入CO時，便會引起眩暈、嘔吐、抽筋、頭痛等症狀，嚴重時甚至導致休克或死亡。



► 認識一氧化碳中毒

空氣中只要有0.08%的一氧化碳存在時，就會有中毒的可能性；當有1.28%濃度時，3分鐘左右就可能造成死亡。

人體吸入一氧化碳含量、時間及中毒症狀

項次	一氧化碳含量 (ppm)	人體暴露時間及生理症狀
1	0.01% (100ppm)	6-8小時內會產生頭痛、昏沉、噁心、肌肉無力、判斷力喪失等症狀。
2	0.02% (200ppm)	2-3小時產生輕微頭痛。
3	0.04% (400ppm)	2.5小時-3.5小時頭痛加劇。
4	0.08% (800ppm)	45分鐘會頭暈、反胃、抽筋。
5	0.16% (1,600ppm)	20分鐘會頭痛、暈眩，2小時死亡。
6	0.32% (3,200ppm)	5-10分鐘會頭痛、暈眩、嘔吐，30分鐘會死亡。
7	0.64% (6,400ppm)	1-2分鐘內會頭痛、暈眩，10-15分鐘會死亡。
8	1.28% (12,800ppm)	1-3分鐘內可能會死亡。

氧氣濃度對人體之影響

項次	氧氣濃度	人體症狀
1	20%	人類對於此氧氣濃度下可自在活動
2	低於17%	肌肉功能減退，為缺氧症現象
3	10-14%	人體仍有意識，但顯現錯誤判斷力，且本身不察覺。
4	6-8%	呼吸停止，將在6-8分鐘內發生窒息死亡



▶ 燃氣熱水器安裝規範及安全措施

- 一、如有安裝燃氣熱水器的需求，應選擇領有燃氣熱水器承裝業證書的店家。安裝人員應為承裝業僱用，且領有「特定瓦斯器具裝修技術士」的證照。



二、商品上必須貼有商檢標籤

(一)熱水器應貼有經濟部標準檢驗局檢驗合格的標籤，代表符合CNS國家標準。

(二)此為台灣區瓦斯器材工業同業公會提供的「產品瑕疵意外責任險。」

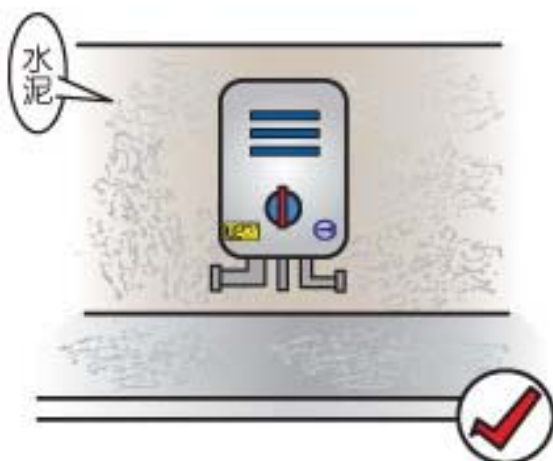
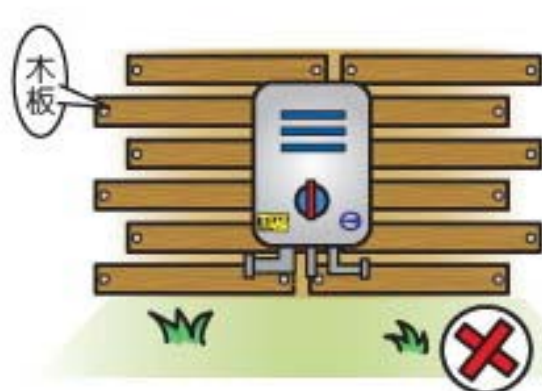


▶ 燃氣熱水器安裝規範及安全措施

三、不得安裝於有易燃氣體發生或滯留之處所。



四、安裝於防火構造或以不燃材料建造之牆壁。



五、有固定或防止掉落之措施。

六、熱水器應定期檢修。如果熱水器形式不符合居家通風環境或是裝設地點不適宜，應予以改善。

七、不可以安裝於冷氣機或抽風機的下方。

